

Bisonyl Tex-tas maken

Deel 1: Snijden

Inleiding

We snijden de delen uit het doek langs een transparante mal. Er zijn twee versies:

- een mal voor een grote tas, met een zijkant van 15 centimeter breed
- een mal voor een kleine tas, met een zijkant van 10 centimeter breed

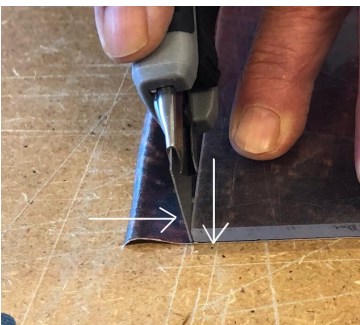
Gebruik van een mal is handig, want je hoeft niet te meten. Ook kun je goed zien of je een mooi stuk van het doek kiest.

Stappen



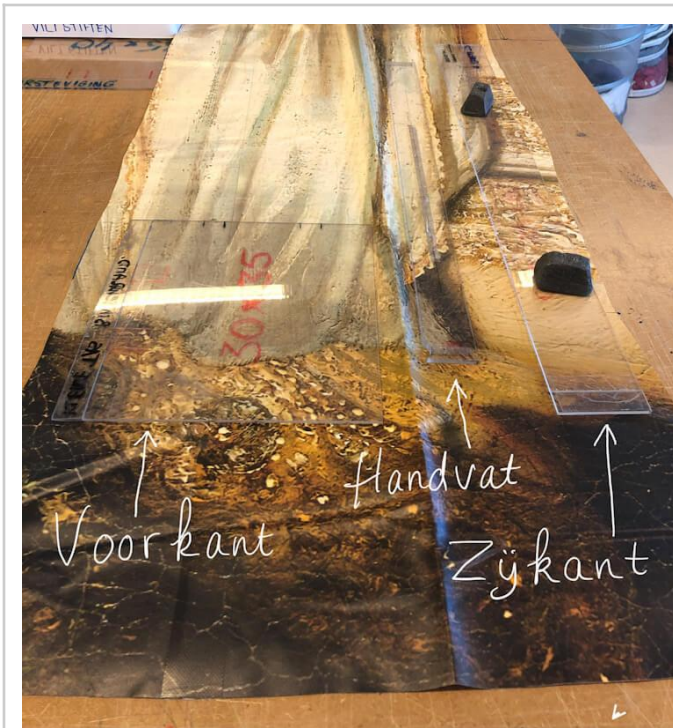
Tip: dit is fout

Houd het mes niet te scheef, zoals op deze foto. Je snijdt eerder in de mal, of scheve lijnen. Dat is niet goed. Houd het mes rechtop.



Tip: dit is goed!

Druk het mes strak tegen de mal en naar beneden. Op deze manier snijd je netjes.



Snijd het grote vlak twee keer uit. Dit zijn de voor- en achterkanten.

Snijd het smalle deel twee keer uit. Dit zijn de handvatten.

Breedte 6 centimeter en lengte minimaal 40 centimeter.

Snijd het brede, lange deel een keer uit. Dit is de zijkant en ook de bodem.



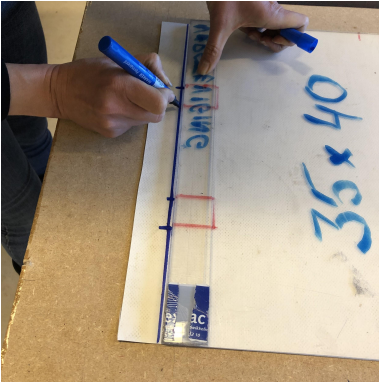
A. De voorkant en achterkant.

Aan de mal is een extra bovenrand van 3 cm. Klap die open. Snijd het hele stuk.

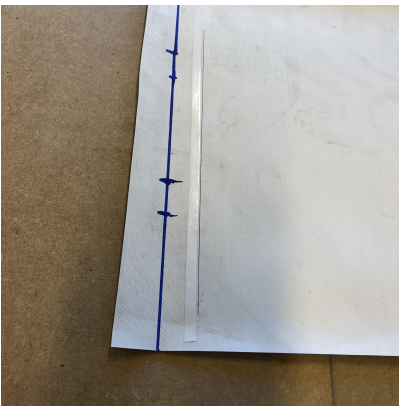


Tip: gebruik gewichtjes

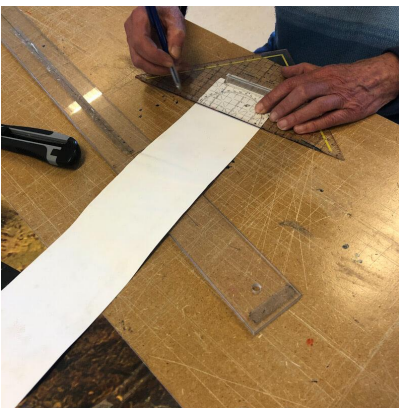
De mal mag niet schuiven. Leg daarom gewichtjes op de mal. Druk ook met je andere hand op de mal. Zo blijft de mal op zijn plek liggen. Snijd strak langs de mal.



Draai het pand om. Leg de mal er weer op.
Klap de bovenrand dicht.
Teken een lijn langs de boord en zet ook vier korte streepjes.



Maak twee sneetjes / inkepingen op de vouwlijn tussen de kleine streepjes in. Hier worden straks de handvatten in geschoven.
Plak een plak-strip onder de boord-lijn.



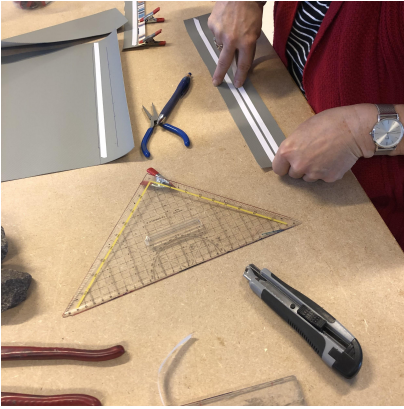
B. De zijkant / onderkant van de tas

1. Teken aan de binnenkant een lijn op 6 cm.
2. Plak een stukje dubbelzijdig tape aan de binnenkant.
3. Vouw de rand om (naar de lijn) en plak de rand vast.
4. Naai dit vast met de naaimachine (zie deel 2).



C. De handvatten.

1. Teken de middellijn. Gebruik hiervoor de mal en eventueel een geodriehoek.



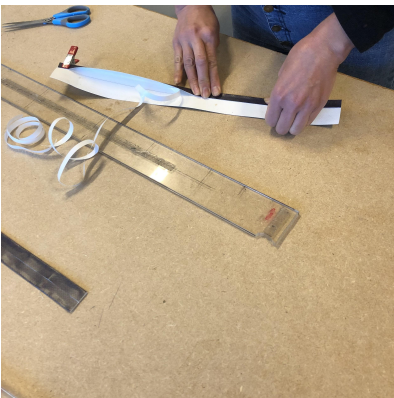
2. Plak aan elke kant van de lijn tape.

3. Vouw beide kanten dubbel naar de lijn. Eerst met je duim en nagel. Zet eventueel vast met klemmetjes.

Vastzetten is bij dik bisonyl echt nodig.

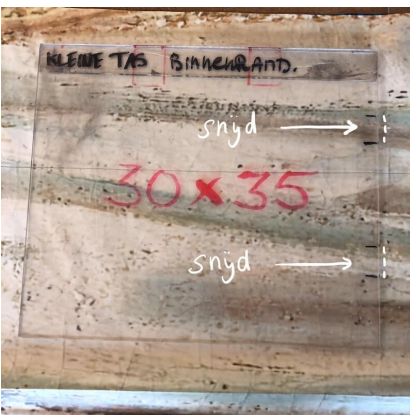


4. Ril de vouw: Maak de vouw scherp met de zijkant van een schaar. Langs de rand van de tafel.



5. Plak de randen stukje voor stukje vast.

Naai de randen vast met twee of vier stiksels (zie deel 2).



Staande of liggende tas?

Hierboven is een 'liggende' tas beschreven.

Je kunt dezelfde mal ook gebruiken voor een 'staande' tas.

Staande tas:

Snijd een extra rand van 3 cm aan de 'korte' kant.

Snijd de inkepingen ook aan deze kant.

Maak de zijkant 5 cm langer.

